

INCIRCLE

PROJECT

TOURISME



Soutenez les régions insulaires et à faible densité démographique dans la transition vers une économie du tourisme plus circulaire



HIMARË

Qu'est-ce que l'économie circulaire?

D'après ce que l'on sait jusqu'à présent, le cycle de vie d'un produit était divisé en trois étapes: création / production - utilisation - destruction.

Dans une économie circulante, les produits ne sont pas jetés après la fin de leur cycle de vie, mais sont conçus de manière à ce que leur cycle de vie puisse suivre un autre cours: **réduction - réutilisation - recyclage - valorisation.**

De cette façon, leur cycle de vie est prolongé et la meilleure utilisation des ressources naturelles est obtenue en évitant le gaspillage.

Une économie circulante prolonge considérablement le cycle de vie des biens et réduit les pertes de ressources naturelles.

Qu'est-ce que le tourisme circulaire?

Les activités touristiques étant particulièrement préoccupantes pour l'environnement, l'application des principes de l'économie circulante dans le secteur du tourisme - ce qu'on appelle le "tourisme circulant" - affecte considérablement l'impact du changement climatique.

Avantages de l'économie circulante dans le tourisme

L'économie circulante n'ajoute pas de contraintes ou de procédures complexes à l'activité touristique, comme certains le craignent, mais soutient plutôt les entreprises touristiques à s'identifier pour leur conscience environnementale, les aidant à préserver, développer et rendre plus durables et durables les ressources naturelles protégées en général.

Certains avantages du passage au tourisme circulaire sont:

- Une plus grande conscience environnementale des professionnels, des habitants et des visiteurs d'un lieu donné
- Une exposition et protection de l'environnement naturel et paysager, tout en protégeant les ressources naturelles d'une région
- Créer des entreprises innovantes pour aider à rajeunir l'économie locale et réduire le chômage
- Promouvoir la production locale en valorisant le patrimoine culturel local, l'histoire et les produits locaux
- Attirer des visiteurs déjà soucieux de l'environnement et souhaitant laisser une petite empreinte environnementale tout en restant à destination

Le tourisme circulaire améliore la qualité de vie de la population locale, ainsi que l'expérience touristique des visiteurs.

Municipalité de Himara

La municipalité d’Himara est l’une des zones présentant les caractéristiques les plus diverses de la République d’Albanie.

Cette diversité se manifeste à la fois dans les caractéristiques terrestres et géographiques, ainsi que dans la diversité culturelle et démographique. La municipalité d’Himara avec l’unité administrative de Lukova est l’une des zones les plus fréquentées pendant la saison touristique estivale et est connue sous le nom de Riviera albanaise.

En mettant l’accent sur le tourisme et l’agrotourisme, la municipalité d’Himara accueille un nombre important de touristes étrangers et nationaux. Selon les données de l’INSTAT et de diverses agences, la région de la Riviera albanaise accueille des touristes étrangers principalement de Pologne, d’Allemagne et des pays scandinaves. Par conséquent, les investissements se concentrent principalement sur l’augmentation du tourisme et en même temps sur la protection des ressources naturelles.

Avantages et impacts du tourisme dans la région

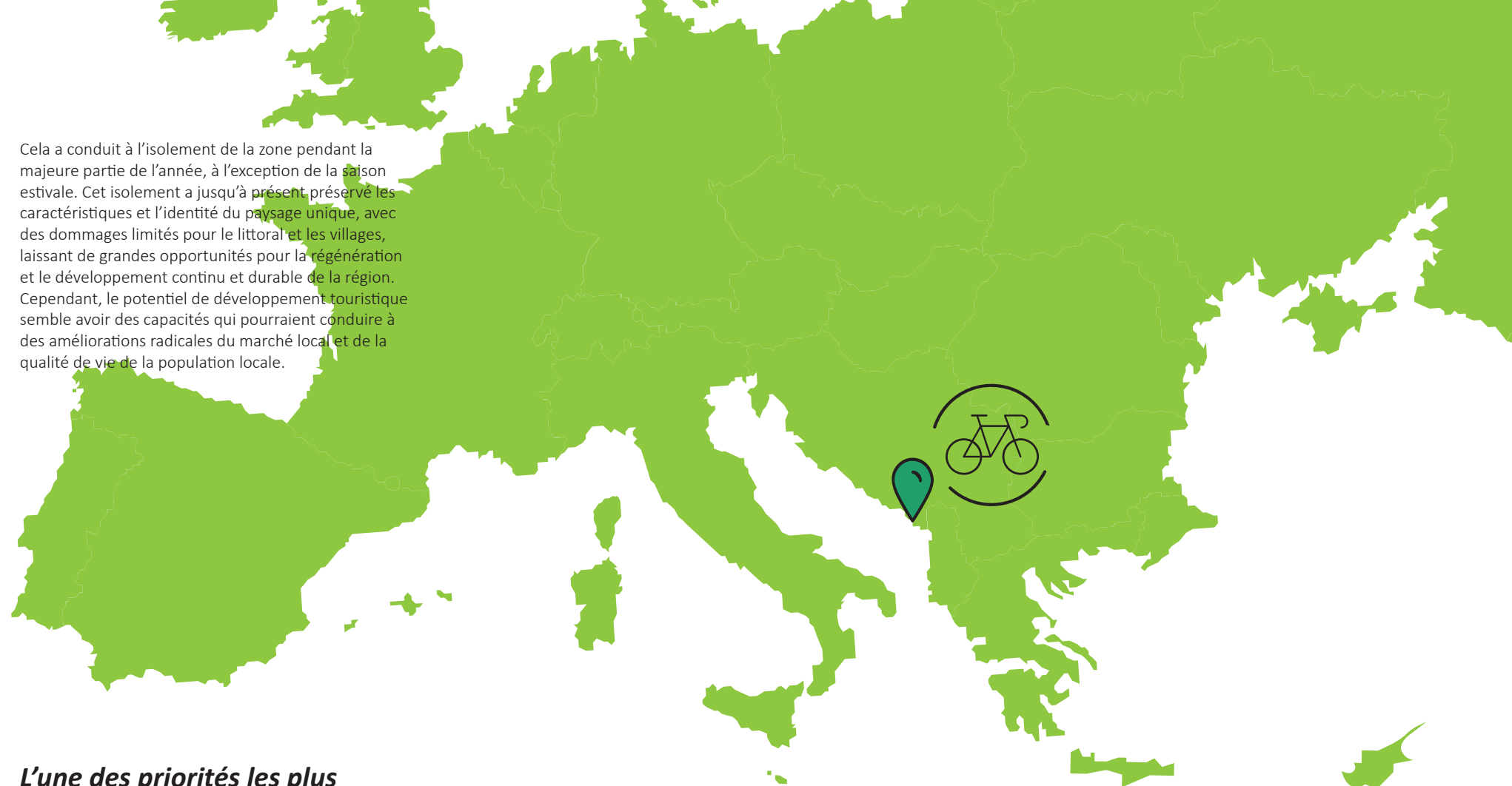
Bien que la zone côtière d’Himara soit la partie la plus grande et la plus attrayante de la Riviera albanaise, elle est actuellement confrontée à un dilemme majeur concernant son développement futur. Malgré l’amélioration significative de la qualité des routes ces dernières années et l’augmentation de la vitesse moyenne, le temps d’arrivée au centre administratif est relativement long. Bien que les distances ne soient pas considérées comme longues, de Tirana à Himara cela prend 4 heures et de Vlora à Himara 2 heures.

Cela a conduit à l’isolement de la zone pendant la majeure partie de l’année, à l’exception de la saison estivale. Cet isolement a jusqu’à présent préservé les caractéristiques et l’identité du paysage unique, avec des dommages limités pour le littoral et les villages, laissant de grandes opportunités pour la régénération et le développement continu et durable de la région. Cependant, le potentiel de développement touristique semble avoir des capacités qui pourraient conduire à des améliorations radicales du marché local et de la qualité de vie de la population locale.

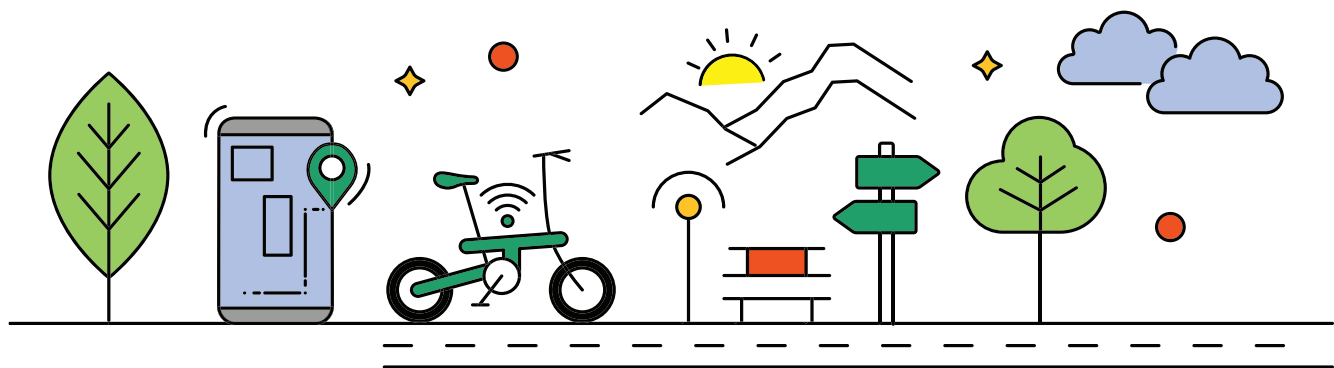
L’une des priorités les plus importantes pour la municipalité d’Himara est d’avoir une économie touristique durable

27,049
habitants

572.22
km² de superficie



INCIRCLE | Programme pilote



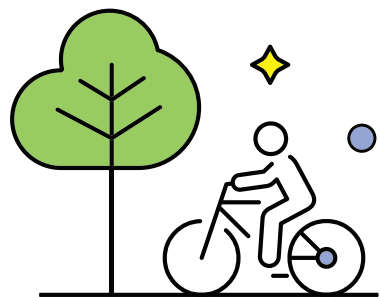
Himara est l'une des cinq villes du projet INCIRCLE où les processus d'économie pilote sont mis en œuvre.

Concrètement, la municipalité d'Himara prend des mesures et teste une solution EC axée sur la mobilité continue.

ACTION PILOTE

Objectif: Soutenir des modèles de mobilité alternatifs comme le vélo.

Comment: Créer un réseau de voies et de stations cyclables reliant différentes plages. La piste cyclable, longue de près de 3,5 kilomètres, est déjà la nouvelle voie alternative que les touristes et les locaux peuvent connecter.



Alignement avec la stratégie régionale et nationale pour l'économie circulaire

La municipalité d'Himara, sans laisser de côté les besoins locaux, et afin d'embrasser et de mettre en œuvre la stratégie nationale pour l'économie circulaire, met en œuvre un plan d'action local qui garantit un développement durable. Spécifiquement:

Protection

et valorisation de la biodiversité, des aires protégées et des espèces, ainsi que protection du patrimoine naturel et de l'environnement conformément aux sanctions européennes et internationales.

Fournir de l'eau potable

à l'ensemble de la population et protéger toutes les ressources en eaux de surface et souterraines.

Protéger et améliorer le sol

dans le but de le rendre plus fertile, de minimiser l'érosion et de prévenir la pollution.

Améliorer la gestion des déchets

pour réduire les risques pour la santé publique, l'environnement et le commerce conformément aux exigences de l'UE.

Développement urbain durable

et aménagement du territoire

Assurer un développement économique durable

en mettant l'accent sur l'agrotourisme, l'agriculture et le soutien à l'économie rurale.

COMMENT PUIS-JE FAIRE PARTIE DU PROJET:

Comportements touristiques durables



Mobilité stable

- Avant mon voyage, je peux rechercher et découvrir l'infrastructure et les services de mobilité durable disponibles à ma destination pour minimiser les déplacements en voiture et assurer une empreinte carbone réduite.
- Choisissez de découvrir un lieu en le visitant à pied, à vélo ou en transports en commun, en voyageant à un moment de la journée où les déplacements sont plus détendus et agréables.



La gestion des déchets

- Je fais en sorte de recycler le plus possible à la source, en triant correctement les déchets.
- Respectez l'environnement naturel en tout temps. J'essaie de garder les plages et les endroits que je visite aussi propres que possible
- Evitez les plastiques jetables, préférez les contenants réutilisables ou biodégradables pour un usage quotidien (par exemple pour stocker et consommer de l'eau et de la nourriture).



Efficacité des ressources en eau

- Choisissez de laver régulièrement les articles usagés (par ex. serviettes, maillots de bain) en les trempant d'abord dans un récipient d'eau, au lieu de les rincer à l'eau courante.
- Eviter de changer les serviettes tous les jours dans mon appartement.



Efficacité énergétique

- En quittant l'hôtel, assurez-vous de débrancher tous les appareils électriques et d'éteindre la climatisation/le chauffage.



Conseils généraux

- Au moment de décider où séjourner, choisissez des entreprises qui suivent de bonnes pratiques environnementales.
- Je soutiens les entreprises et les producteurs locaux de la région et contribue à renforcer et développer l'économie locale.
- Utilisez avec parcimonie l'électricité, l'eau et les autres ressources naturelles de la région.





Project co-financed by the European
Regional Development Fund

 www.incircle.interreg-med.eu
www.incircle-kp.eu

Connecte-toi avec nous

 **facebook @incircle.med**
 **instagram @incircle.med**
 **twitter @incircle_med**
 **linkedin @Incircle Interreg MED**
 **youtube @INCIRCLE Interreg MED**

Contactez-nous:

incircle.med@gmail.com