

INCIRCLE

PROJECT

TURIZMI



Mbështetni zonat ishullore dhe zonat me dendësi të ulët në tranzicionin drejt një ekonomie turizmi më qarkulluese.



HIMARA

Çfarë kuptojmë me Ekonomi Qarkulluese?

Nga ajo çfarë dimë deri më tani, cikli i jetës së një produkti ndahej në tre faza: krijimi/prodhimi - përdorimi - asgjësimi.

Në një ekonomi qarkulluese, produktet nuk hidhen pas përfundimit të ciklit të përdorimit, por projektohen në mënyrë të tillë që cikli i tyre i jetës të mund të ndjekë një kurs tjetër: **reduktim - ripërdorim - riciklim - rikuperim.**

Në këtë mënyrë zgjatet cikli i jetës së tyre dhe arrihet shfrytëzimi më i mirë i burimeve natyrore duke shmangur mbetjet.

Një ekonomi qarkulluese zgjat ndjeshëm ciklin jetësor të mallrave dhe redukton humbjet e burimeve natyrore.

Çfarë është Turizmi Qarkullues?

Meqenëse aktivitetet turistike përbëjnë një shqetësim të veçantë për mjedisin, zbatimi i parimeve të ekonomisë qarkulluese në sektorin e turizmit – i ashtuquajtur “turizëm qarkullues” – ndikon në mënyrë thelbësore në impaktin që kanë ndryshimet klimaterike.

Përfitimet e Ekonomisë Qarkulluese në Turizëm

Ekonomia qarkulluese nuk shton kufizime apo procedura komplekse në aktivitetin turistik, siç druhen disa, përkundrazi ajo i mbështet sipërmarrjet turistike që të identifikohen për ndërgjegjësimin e tyre mjedisor, duke i ndihmuar ato të ruajnë, të zhvillojnë dhe t’i bëjnë më të qëndrueshme dhe të mbrojtura burimet natyrore në përgjithësi.

Disa përfitime të kalimit në Turizmin Qarkullues janë:

- Ndërgjegjësim më i madh mjedisor i profesionistëve, banorëve dhe vizitorëve në një vend të caktuar
- Ekspozimi dhe mbrojtja e mjedisit natyror dhe peizazhit, duke mbrojtur njëkohësisht burimet natyrore të një rajoni
- Krijimi i sipërmarrjeve inovative për të ndihmuar në rinovimin e ekonomisë lokale dhe uljen e papunësisë
- Nxitja e prodhimit vendas duke theksuar trashëgiminë kulturore vendase, historinë dhe produktet vendase
- Tërheqja e vizitorëve që tashmë janë të vetëdijshëm për mjedisin dhe dëshirojnë të lënë një gjurmë mjedisore të vogël ndërsa qëndrojnë në destinacionin e tyre

Turizmi Qarkullues mund të përmirësojë cilësinë e jetës së popullsisë vendase, si dhe përvojën turistike të vizitorëve.

Bashkia Himarë

Bashkia e Himarës është një nga zonat me karakteristikat më të larmishme në Republikën e Shqipërisë.

Ky diversitet shfaqet si në karakteristikat terranore dhe ato gjeografike, po ashtu edhe në diversitetin kulturor dhe demografik. Bashkia e Himarës me njësinë administrative të Lukovës është një nga zonat më të frekuentuara gjatë sezonit turistik veror dhe njihet si Riviera Shqiptare.

Me fokus turizmin dhe agroturizmin, Bashkia e Himarës mirëpret një numër të konsiderueshëm turistësh të huaj dhe vendas. Sipas të dhënave të INSTAT dhe agjencive të ndryshme, zona e Rivierës Shqiptare pret turistë të huaj kryesisht nga Polonia, Gjermania dhe Vendet Skandinave. Prandaj, fokusi i investimeve është kryesisht në rritjen e turizmit dhe në të njëjtën kohë në mbrojtjen e burimeve natyrore.

Përfitimet dhe ndikimet e turizmit në këtë zonë

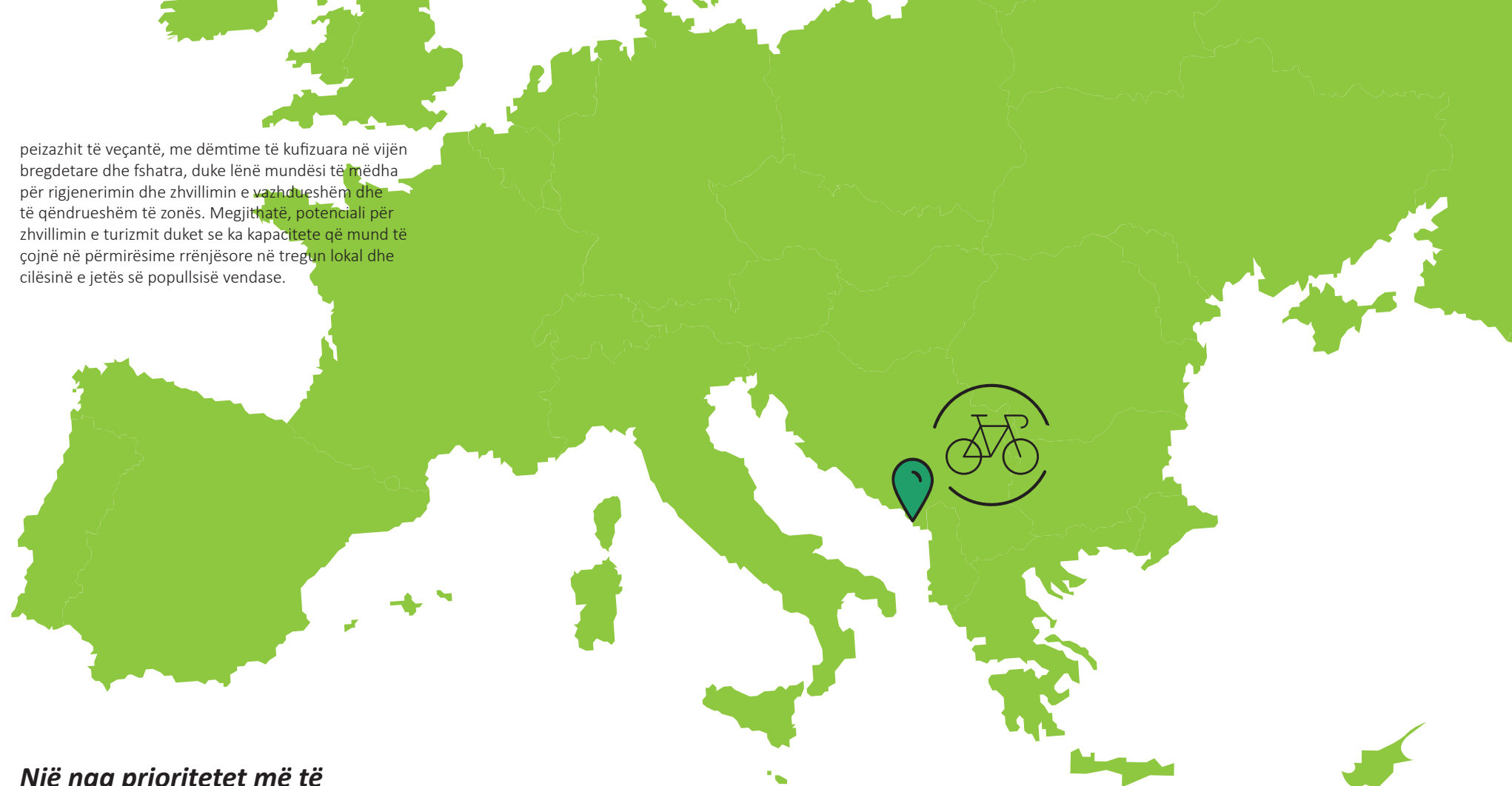
Ndonëse zona bregdetare e Himarës është pjesa më e madhe dhe më tërheqëse e Rivierës Shqiptare, ajo aktualisht përballlet me një dilemë të madhe lidhur me zhvillimin e saj në të ardhmen. Pavarësisht përmirësimit të ndjeshëm të cilësisë së rrugëve gjatë viteve të fundit dhe rritjes së shpejtësisë mesatare të lëvizjes, koha e mbërritjes në qendrën administrative është relativisht e gjatë. Megjithatë distancat nuk konsiderohen si të gjata, nga Tirana në Himarë duhen 4 orë dhe nga Vlora në Himarë 2 orë. Kjo ka sjellë izolimin e zonës në pjesën më të madhe të vitit me përjashtim të stinës së verës. Ky izolim ka ruajtur deri tani karakteristikat dhe identitetin e

peizazhit të veçantë, me dëmtime të kufizuara në vijën bregdetare dhe fshatra, duke lënë mundësi të mëdha për rigjenerimin dhe zhvillimin e vazhdueshëm dhe të qëndrueshëm të zonës. Megjithatë, potenciali për zhvillimin e turizmit duket se ka kapacitete që mund të çojnë në përmirësime rrënjësore në tregun lokal dhe cilësinë e jetës së popullsisë vendase.

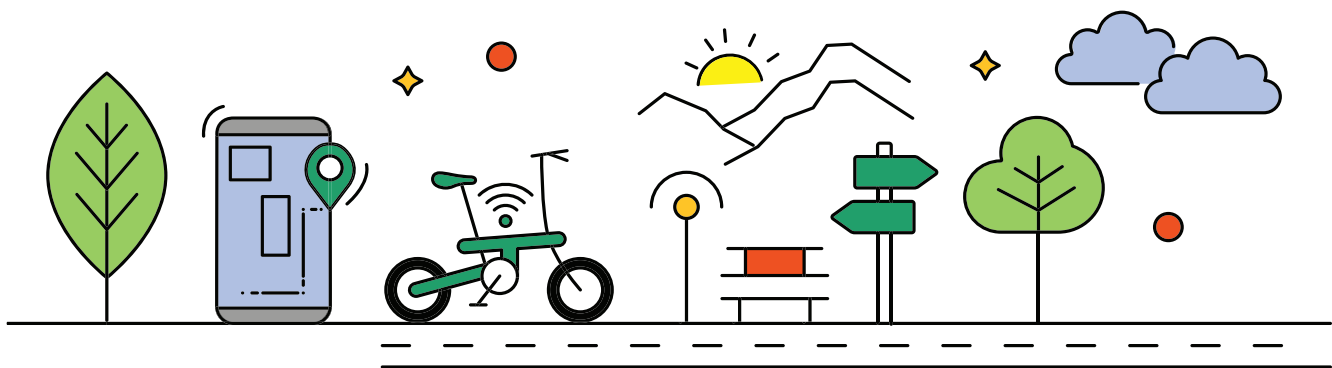
Një nga prioritetet më të rëndësishme për Bashkinë e Himarës është të ketë një ekonomi të qëndrueshme turistike

27,049
banorë

572.22
km² sipërfaqe



INCIRCLE | Programi pilot



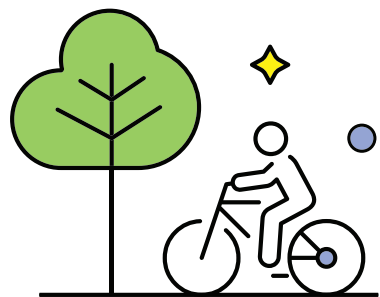
Himara është një nga pesë qytetet në projektin INCIRCLE ku po zbatohen proceset pilot të Ekonomisë Qarkulluese.

Konkretisht, Bashkia Himarë merr masa dhe teston një zgjidhje të EQ të fokusuar në lëvizshmërinë e vazhdueshme.

Zbatimi i projektit pilot

Objektivi: Mbështetja e modeleve alternative të lëvizshmërisë si çiklizmi.

Si: Krijimi i një rrjeti korsish dhe stacionesh biçikletash që lidhin plazhe të ndryshme. Rruga me biçikletë, pothuajse 3.5 kilometra e gjatë, është tashmë mënyra e re alternative me të cilën mund të lidhen turistët dhe vendasit.



Harmonizimi me strategjinë rajonale dhe kombëtare për Ekonominë Qarkulluese

Bashkia Himarë, duke mos lënë mënjanë as nevojat lokale, dhe me qëllim përqaftimin dhe zbatimin e strategjisë kombëtare për ekonominë qarkulluese, po zbaton një Plan Veprimi Vendor i cili garanton një zhvillim të qëndrueshëm. Konkretisht:

Mbrojtja

dhe rritja e biodiversitetit, zonave dhe specieve të mbrojtura, si dhe mbrojtja e trashëgimisë natyrore dhe mjedisit në përputhje me sanksionet evropiane dhe ndërkombëtare.

Sigurimi

i ujit të pijshëm për të gjithë popullsinë dhe mbrojtja e të gjitha burimeve ujore sipërfaqësore dhe nëntokësore.

Mbrojtja

dhe përmirësimi i tokës me synimin për ta bërë atë më pjellore, duke minimizuar erozionin dhe parandalimin e ndotjes.

Përmirësimi

i menaxhimit të mbetjeve për të reduktuar rreziqet për shëndetin publik, mjedisin dhe tregtinë në përputhje me kërkesat e BE-së.

Zhvillimi i qëndrueshëm urban

dhe planifikimi i përdorimit të tokës.

Sigurimi i zhvillimit të qëndrueshëm ekonomik

me fokus agroturizmin, bujqësinë dhe mbështetjen e ekonomisë rurale.

SI MUND TË BËHEM PJESË E PROJEKTIT:

Sjelljet turistike të qëndrueshme



Lëvizshmëri e qëndrueshme

- Përpara udhëtimit tim, mund të kërkoj dhe të mësoj për infrastrukturën dhe shërbimet e lëvizshmërisë së qëndrueshme të disponueshme në destinacionin tim për të minimizuar udhëtimin me makinë dhe për të siguruar një gjurmë më të vogël karboni.
- Zgjedh të njoh një vend duke e vizituar në këmbë, me biçikletë ose duke përdorur transportin publik, duke udhëtuar në një moment të ditës kur lëvizja është më e lirshme dhe më e këndshme.



Efikasiteti i Burimeve Ujore

- Zgjedh të laj sendet e përdorura rregullisht (p.sh. peshqirët, kostumet e banjës) duke i zhytur në një enë me ujë fillimisht, në vend që t'i shpëlaj me ujë të rrjedhshëm.
- Shmang ndërrimin e peshqirëve çdo ditë në banesën time.



Efikasiteti i Energjisë

- Kur largohem nga hoteli, sigurohem që të heq të gjitha pajisjet elektrike nga priza dhe të fik kondicionerin/ngrohjen.



Menaxhimi i Mbetjeve

- Sigurohem të ricikloj sa më shumë që të jetë e mundur në burim, duke i ndarë siç duhet mbetjet.
- Respektoj mjedisin natyror gjatë gjithë kohës. Përpiqem t'i mbaj mbaj sa më të pastra plazhet dhe vendet që vizitoj.
- I shmangem plastikës njëpërdorimshe, duke preferuar enët e ripërdorshme ose të biodegradueshme për përdorim të përditshëm (p.sh. për ruajtjen dhe konsumimin e ujit dhe ushqimit).



Këshilla të Përgjithshme

- Kur vendos se ku të qëndroj, zgjedh bizneset që ndjekin praktika mbrojtëse për mjedisin.
- Mbështes bizneset vendase dhe prodhuesit e zonës dhe ndihmoj në forcimin dhe zhvillimin e ekonomisë vendase.
- Përdor me kursim energjinë elektrike, ujin dhe burimet e tjera natyrore të zonës.





Project co-financed by the European
Regional Development Fund

 www.incircle.interreg-med.eu
www.incircle-kp.eu

Lidhu me ne

 facebook @incircle.med
 instagram @incircle.med
 twitter @incircle_med
 linkedin @Incircle Interreg MED
 youtube @INCIRCLE Interreg MED

Na kontaktoni:
incircle.med@gmail.com